

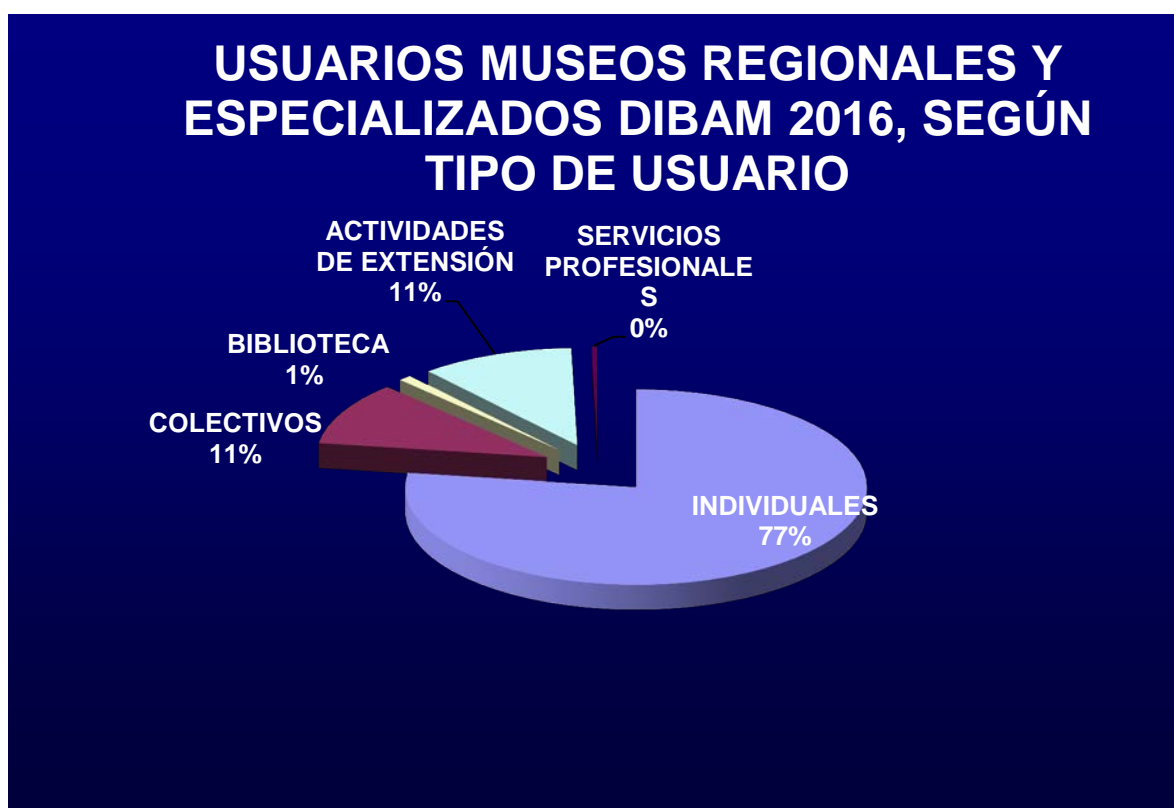
INFORME  
USUARIOS EN DELEGACIONES QUE ASISTIERON A LOS MUSEOS REGIONALES Y ESPECIALIZADOS  
DIBAM EN 2016



## INTRODUCCIÓN

El público que visita a los Museos Regionales y Especializados Dibam es heterogéneo, proviene de distintos lugares y concurre solo o acompañado, y lo anima distintas motivaciones. La Subdirección Nacional de Museos lleva un registro estadístico de los usuarios, cuyo objetivo es rescatar la información relacionada con los servicios que se les ofrecen a los usuarios. Los visitantes se separan por usuarios individuales, que son aquellos que concurren solos o en familia; usuarios colectivos, que son quienes concurren en delegaciones normalmente con algún encargado o monitor; usuarios biblioteca, que son quienes concurren a consultar por bibliografía u otros a las bibliotecas especializada de los museos; usuarios de actividades de extensión, que la componen quienes concurren a aquellas actividades de extensión que se realizan al interior de los museos y que son charlas o conferencias, seminarios, cursos o talleres, proyección de películas o ciclos de cine, eventos como inauguración de exposiciones, ceremonias, lanzamiento de libros, entre otros; y los usuarios otros servicios especializados, servicios que se refieren a asesorías; análisis de muestras, autenticidad de objetos, atención de tesis, ayuda en tareas, consultas profesionales, etc.

Durante el año 2016, los Museos Regionales y Especializados Dibam recibieron 1.276.068 usuarios en total, de los cuales 986.452 corresponden a usuarios individuales, que representan el 77%; 134.200 de usuarios colectivos o en delegaciones, que alcanzan al 11% del total.



## **INFORMACIÓN DE USUARIOS COLECTIVOS AÑO 2016**

Los usuarios colectivos son uno de los tipos de visitantes importantes de conocer para la Subdirección Nacional de Museos, debido a que en su mayoría son estudiantes de los distintos niveles educacionales. Para ello, se han mantenido programas educativos especiales para este grupo y en los últimos años se han incorporando más profesionales a las áreas educativas de los museos. Por tanto no solamente se registra el número de visitantes sino que se obtienen mayores datos, tales como la identificación de la delegación; el nivel educacional en que se encuentran el grupo de educandos (Inicial, Básica, Media, Enseñanza Superior tanto técnica como profesional), y pertenencia o instituciones en el caso de otros grupos que pertenecen a Otras instituciones no educacionales.

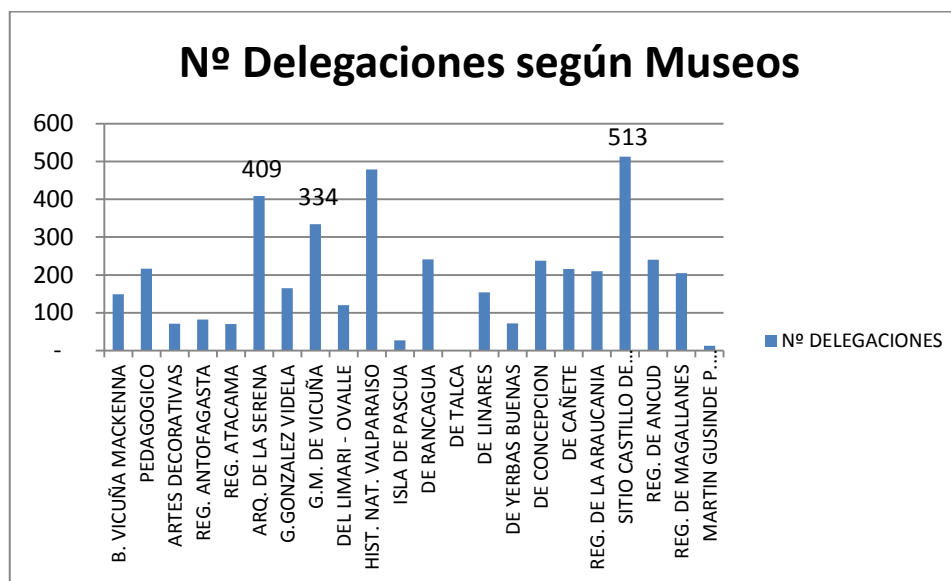
De igual manera, se separa al grupo por tipo de servicios servicio especializado que se les otorga. Se entiende por servicio especializado: charla introductoria o motivación inicial, visita guiada, taller, clase en materia específica, otro como cuenta cuento, títeres, etc., atención del grupo en sala didáctica o de animación.

En el 2016, el total de usuarios colectivos o en delegaciones que visitaron los museos regionales y especializados de la Dibam fueron 134.200, que representan el 11% del total.

## NUMERO DE DELEGACIONES

MUSEO	Nº DELEGACIONES
B. VICUÑA MACKENNA	149
DE LA EDUCACIÓN	217
ARTES DECORATIVAS	71
REG. ANTOFAGASTA	82
REG. ATACAMA	70
ARQ. DE LA SERENA	409
G.GONZALEZ VIDELA	165
G.M. DE VICUÑA	334
DEL LIMARI - OVALLE	120
HIST. NAT. VALPARAISO	479
ISLA DE PASCUA	27
DE RANCAGUA	241
DE TALCA	-
DE LINARES	154
DE YERBAS BUENAS	72
DE CONCEPCION	238
DE CAÑETE	216
REG. DE LA ARAUCANIA	210
FUERTE NIEBLA	513
REG. DE ANCUD	240
REG. DE MAGALLANES	205
MARTIN GUSINDE P. WILL.	13
<b>TOTAL</b>	<b>4.225</b>

Se recibió un total de 4.225 delegaciones durante 2015. Los Museos que más delegaciones recibieron durante este periodo, es el Museo de Sitio Castillo de Niebla (594), que representan el 12,2%; le siguen el Museo Arqueológico de La Serena (470), que representan 11,3% y el Museo de Vicuña, (401) con un 9,7%, ambos ubicados en la IV Región del país.



## USUARIOS COLECTIVOS SEGÚN MESES

MUSEO	ene	feb	mar	abr	may	jun	jul	ago	sep	oct	nov	dic	TOTAL
B. VICUÑA MACKENNA	58	45	21	256	257	489	159	668	440	364	758	101	3.616
DE LA EDUCACION	41	-	526	1.108	1.092	994	454	456	275	912	161	-	6.019
ARTES DECORATIVAS	15	-	-	-	104	80	162	560	421	313	370	-	2.025
DE ANTOFAGASTA	118	-	-	178	58	133	137	391	221	318	246	47	1.847
REG. ATACAMA	45	96	50	-	40	53	35	33	92	441	277	285	1.447
ARQ. DE LA SERENA	278	17	351	1.657	1.254	1.313	545	1.267	932	1.870	2.440	1.876	13.800
G.GONZALEZ VIDELA	75	24	173	416	657	410	187	655	351	368	575	295	4.186
G.M. DE VICUÑA	271	151	273	1.903	1.146	1.014	1.377	941	365	47	15	635	8.138
DEL LIMARI - OVALLE	-	-	83	303	607	271	102	403	314	606	1.150	296	4.135
HIST. NAT. VALPARAISO	389	15	208	1.194	3.055	1.429	1.032	1.168	491	2.186	3.359	1.138	15.664
ISLA DE PASCUA	-	-	-	31	45	158	136	105	54	74	149	45	797
DE RANCAGUA	49	-	81	899	903	266	289	638	1.030	1.060	999	471	6.685
DE TALCA	-	-	-	-	-	-	-	-	-	-	-	-	-
DE LINARES	19	14	270	364	669	369	288	415	226	512	940	376	4.462
DE YERBAS BUENAS	11	17	164	266	157	140	78	8	60	318	465	168	1.852
DE CONCEPCION	107	41	207	383	561	932	526	448	383	1.247	2.433	811	8.079
DE CAÑETE	154	121	279	389	477	641	213	269	209	980	2.042	587	6.361
REG. DE LA ARAUCANIA	71	-	121	629	269	685	252	601	601	802	729	672	5.432
SITIO CASTILLO DE NIEBLA	-	-	94	932	1.100	247	-	435	1.090	2.784	6.570	5.484	18.736
REG. DE ANCUD	413	-	157	433	909	419	366	360	1.215	841	1.071	1.259	7.443
REG. DE MAGALLANES	235	174	179	534	480	334	209	645	679	592	655	309	5.025
MARTIN GUSINDE P. WILL.	67	43	48	65	21	-	-	-	-	-	54	62	360
<b>TOTAL</b>	<b>2.416</b>	<b>758</b>	<b>3.285</b>	<b>11.940</b>	<b>13.861</b>	<b>10.377</b>	<b>6.547</b>	<b>10.466</b>	<b>9.449</b>	<b>16.635</b>	<b>25.458</b>	<b>14.917</b>	<b>126.109</b>



### USUARIOS COLECTIVOS SEGÚN TIPO DE ENSEÑANZA

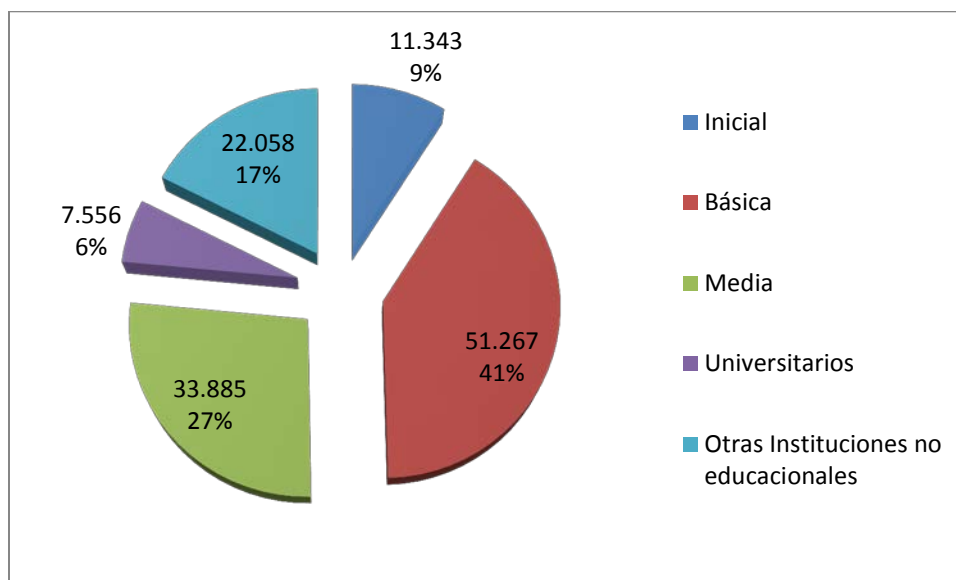
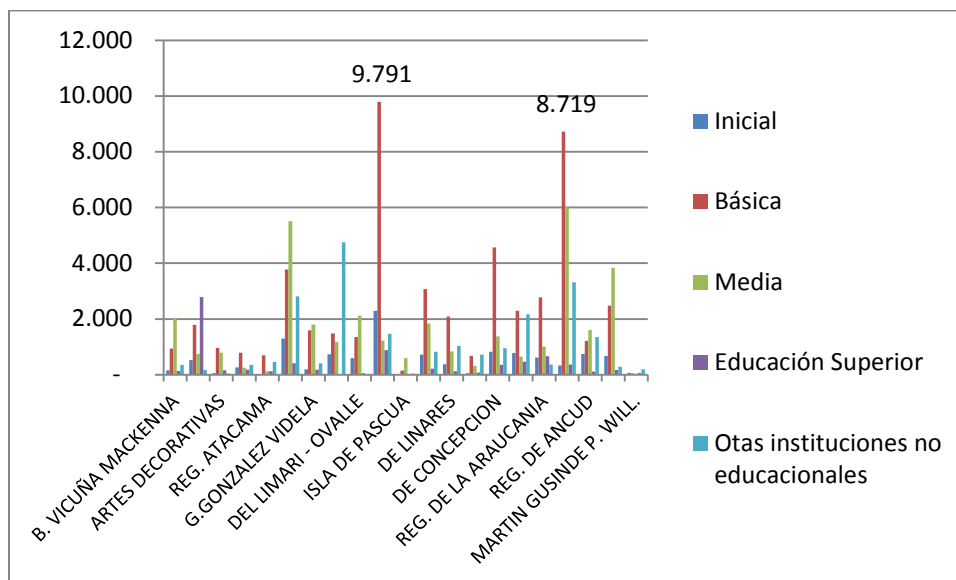
Museo	Inicial	Básica	Media	Educación superior	Otra Inst no escolar	Total
B. VICUÑA MACKENNA	156	936	2.041	133	350	3.616
DE LA EDUCACIÓN	526	1.792	749	2.784	168	6.019
ARTES DECORATIVAS	62	968	790	157	48	2.025
DE ANTOFAGASTA	264	790	254	186	353	1.847
REG. ATACAMA	27	704	130	129	457	1.447
ARQ. DE LA SERENA	1.293	3.772	5.509	415	2.811	13.800
G.GONZALEZ VIDELA	197	1.596	1.800	181	412	4.186
G.M. DE VICUÑA	730	1.480	1.177	-	4.751	8.138
DEL LIMARI - OVALLE	596	1.355	2.127	57	-	4.135
HIST. NAT. VALPARAISO	2.292	9.791	1.226	887	1.468	15.664
ISLA DE PASCUA	-	151	598	-	48	797
DE RANCAGUA	726	3.079	1.831	218	831	6.685
DE TALCA						
DE LINARES	382	2.087	836	128	1.029	4.462
DE YERBAS BUENAS	56	679	323	76	718	1.852
DE CONCEPCION	821	4.573	1.379	359	947	8.079
DE CAÑETE	777	2.296	655	470	2.163	6.361
REG. DE LA ARAUCANIA	618	2.772	1.014	664	364	5.432
SITIO CASTILLO DE NIEBLA	329	8.719	6.011	365	3.312	18.736
REG. DE ANCUD	746	1.213	1.606	110	1.350	5.025
REG. DE MAGALLANES	682	2.473	3.829	170	289	7.443
MARTIN GUSINDE P. WILL.	63	41	-	67	189	360
<b>TOTAL</b>	<b>11.343</b>	<b>51.267</b>	<b>33.885</b>	<b>7.556</b>	<b>22.058</b>	<b>126.109</b>

El grupo de delegaciones más numeroso es el de los alumnos de **enseñanza Básica**, que representan el 41%, siendo el Museo de Valparaíso el que más recibe con 9.791 (19%) y le sigue el Museo de Sitio Castillo Niebla con 8.719 alumnos (17%).

En segundo lugar, se encuentra los alumnos de **enseñanza Media**, que representan un 27%. En este caso, el Museo de Sitio Castillo Niebla es quien más recibe alumnos de este segmento, con 6.011 (17,7%), y le sigue el Museo Arqueológico de La Serena, con 5.509, equivalentes al 16,3%.

Luego, se encuentran las delegaciones de **otras instituciones no escolares**, las cuales son grupos organizados de tercera edad, de programas de municipalidades para vacaciones, entidades culturales, entre otras. Este grupo representa un 17%, y se destacan los museos de Vicuña (21,5%), de Sitio Castillo Niebla (15,1%) y Arqueológico de La Serena (12,7%).

Las delegaciones de enseñanza Inicial representan el 9%, siendo los museos de Historia Natural de Valparaíso y el Arqueológico de La Serena son los que más reciben a este grupo de niños.





## USUARIOS COLECTIVOS SEGÚN TIPO DE ESTABLECIMIENTO

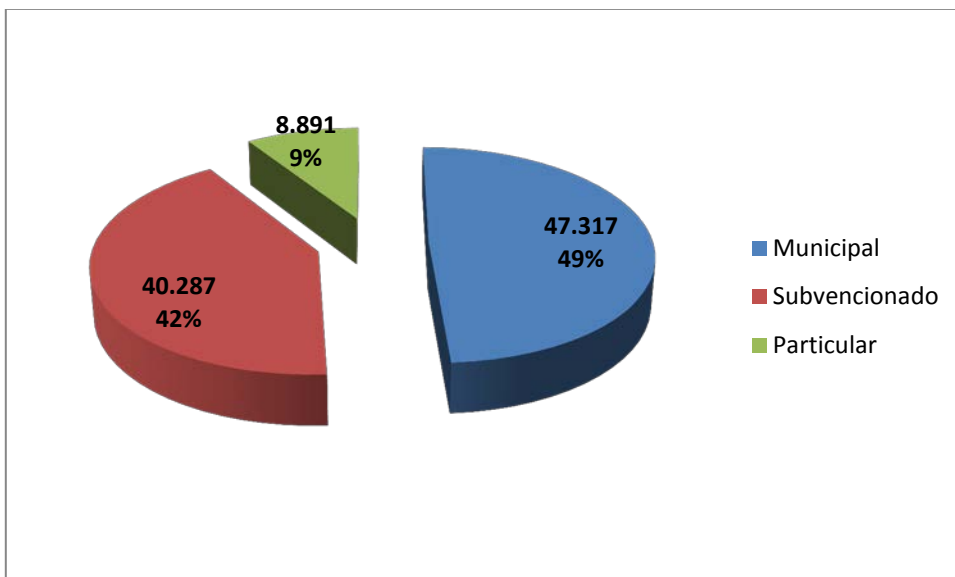
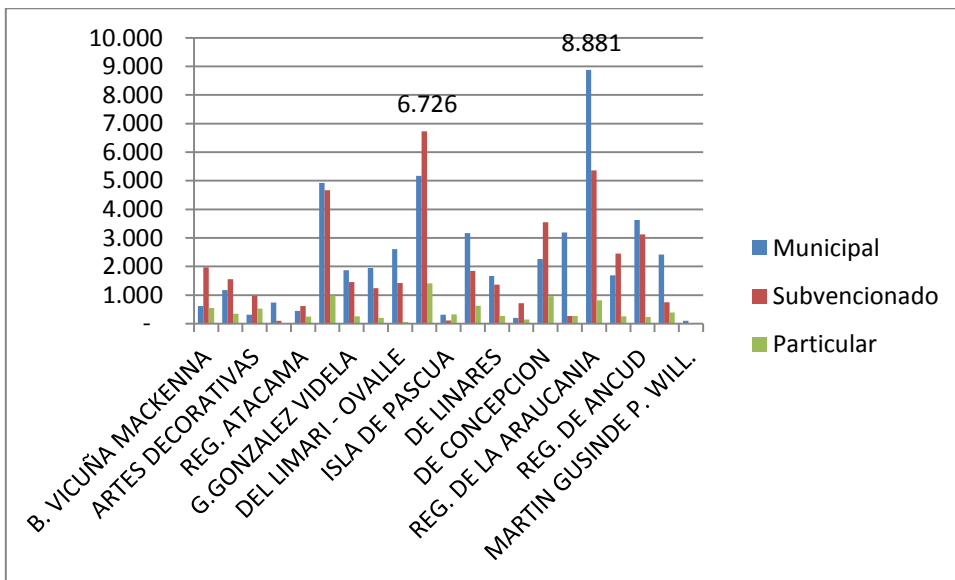
Museo	Educación Municipal	Educación Subvencionada	Educación Privada	Educación superior	Otra Inst no escolar	Total
B. VICUÑA MACKENNA	617	1.968	548	133	350	3.616
DE LA EDUCACIÓN	1.172	1.553	342	2.784	168	6.019
ARTES DECORATIVAS	315	974	531	157	48	2.025
REG. ANTOFAGASTA	734	103	24	186	353	1.847
REG. ATACAMA	446	614	248	129	457	1.447
ARQ. DE LA SERENA	4.921	4.672	981	415	2.811	13.800
G.GONZALEZ VIDELA	1.874	1.460	259	181	412	4.186
G.M. DE VICUÑA	1.945	1.244	198	-	4.751	8.138
DEL LIMARI - OVALLE	2.609	1.418	51	57	-	4.135
HIST. NAT. VALPARAISO	5.168	6.726	1.415	887	1.468	15.664
ISLA DE PASCUA	310	115	324	-	48	797
DE RANCAGUA	3.164	1.847	625	218	831	6.685
DE TALCA						
DE LINARES	1.666	1.368	271	128	1.029	4.462
DE YERBAS BUENAS	198	718	142	76	718	1.852
DE CONCEPCION	2.263	3.547	963	359	947	8.079
DE CAÑETE	3.189	268	271	470	2.163	6.361
REG. DE LA ARAUCANIA	8.881	5.359	819	664	364	5.432
SITIO CASTILLO DE NIEBLA	1.689	2.454	261	365	3.312	18.736
REG. DE ANCUD	3.629	3.124	231	110	1.350	5.025
REG. DE MAGALLANES	2.423	755	387	170	289	7.443
MARTIN GUSINDE P. WILL.	104	-	-	67	189	360
<b>TOTAL</b>	<b>47.317</b>	<b>40.287</b>	<b>8.891</b>	<b>7.556</b>	<b>22.058</b>	<b>126.109</b>

El grupo de delegaciones más numeroso es el de los alumnos provenientes de la Educación **Municipal**, que representan el 37,5%, siendo el Museo Regional de la Araucanía el que más recibe con 8.881 educandos (18,7%) y le sigue el Museo Historia Natural de Valparaíso con 5.168 (12,8%) y el Museo Arqueológico de La Serena alumnos con 4.921 alumnos (10,4%).

En segundo lugar, se encuentra los alumnos de provenientes de la Educación **Subvencionada**, que representan un 31,9%. Al igual que en el caso anterior, los Museos de Historia Natural de Valparaíso, Regional de la Araucanía y Arqueológico de La Serena reciben un número importante de usuarios que representan un porcentaje de 16,7%, 13,3% y 11,6%, respectivamente.

Luego, se encuentran las delegaciones provenientes de la Educación **Privada**, que representan el 6%. En este caso, el Museo de Historia Natural de Valparaíso, es el que recibe la mayoría de ellos con 1.415, que representan el 15,9%.

Al considerar solamente a los alumnos entre enseñanza Inicial y Media, se mantienen los porcentajes de participación, alcanzando casi el 50% los educandos provenientes de colegios municipalizados, seguido cercanamente por lo provenientes de educación Subvencionada.



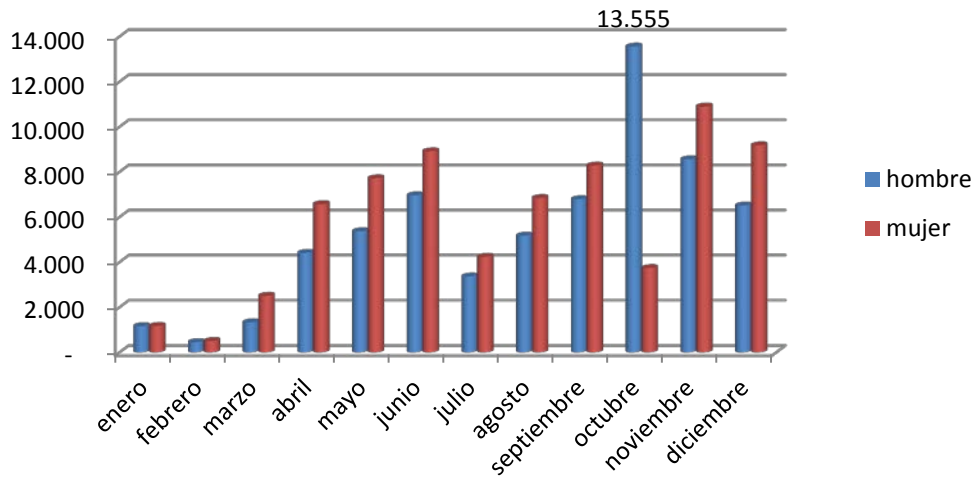
## USUARIOS COLECTIVOS SEGÚN GENERO

MUSEO	INFORMACIÓN USUARIOS COLECTIVOS		
	Hombres	Mujeres	N° TOTAL DE USUARIOS
B. VICUÑA MACKENNA	2.156	3.547	5.703
DE LA EDUCACIÓN	1.881	3.773	5.654
ARTES DECORATIVAS	1.310	1.380	2.690
REG. ANTOFAGASTA	927	1.146	2.073
REG. ATACAMA	799	1.014	1.813
ARQ. DE LA SERENA	4.567	6.407	10.974
G.GONZALEZ VIDELA	2.676	3.818	6.494
G.M. DE VICUÑA	2.452	3.145	5.597
DEL LIMARI - OVALLE	2.094	2.760	4.854
HIST. NAT. VALPARAISO	6.756	7.961	14.717
ISLA DE PASCUA	901	777	1.678
DE RANCAGUA	3.076	3.904	6.980
DE TALCA	0	0	0
DE LINARES	2.481	3.195	5.676
DE YERBAS BUENAS	374	675	1.049
DE CONCEPCION	3.843	6.004	9.847
DE CAÑETE	2.248	3.115	5.363
REG. DE LA ARAUCANIA	3.160	3.831	6.991
SITIO CASTILLO DE NIEBLA	9.349	12.555	21.904
REG. DE ANCUD	3.995	4.634	8.629
REG. DE MAGALLANES	2.452	2.585	5.037
MARTIN GUSINDE P. WILL.	248	229	477
<b>TOTAL</b>	<b>57.745</b>	<b>76.455</b>	<b>134.200</b>

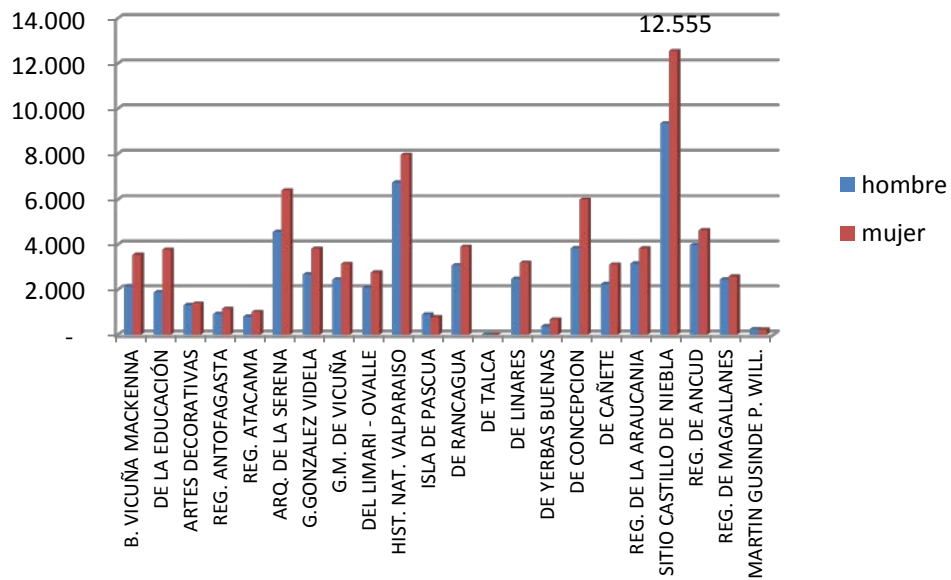
Durante 2016, el 57% de los usuarios colectivos son mujeres y el 43% son hombres. Esta tendencia se mantiene en casi todos los museos, siendo más profunda en el caso del Museo de la Educación Gabriela Mistral que el total de mujeres es de 67%, El Museo de Yerbas Buenas (64%) y en el Museo Benjamín Vicuña Mackenna (62%). Solamente en el Museo de Puerto Williams son levemente más hombres que mujeres.



### Usuarios totales de delegaciones, según mes y género

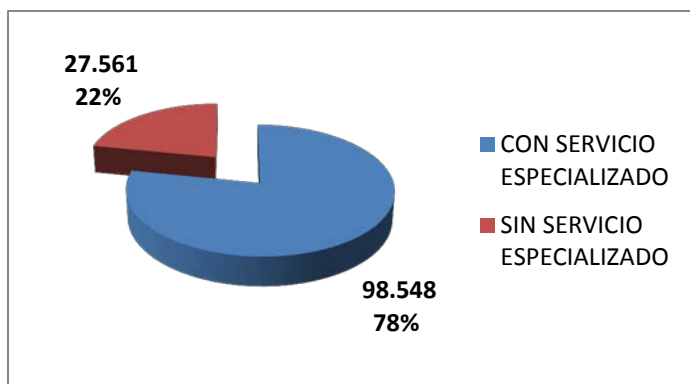


### Usuarios totales de delegaciones, según museos y género



## SERVICIOS EDUCATIVOS EN MUSEOS PARA DELEGACIONES

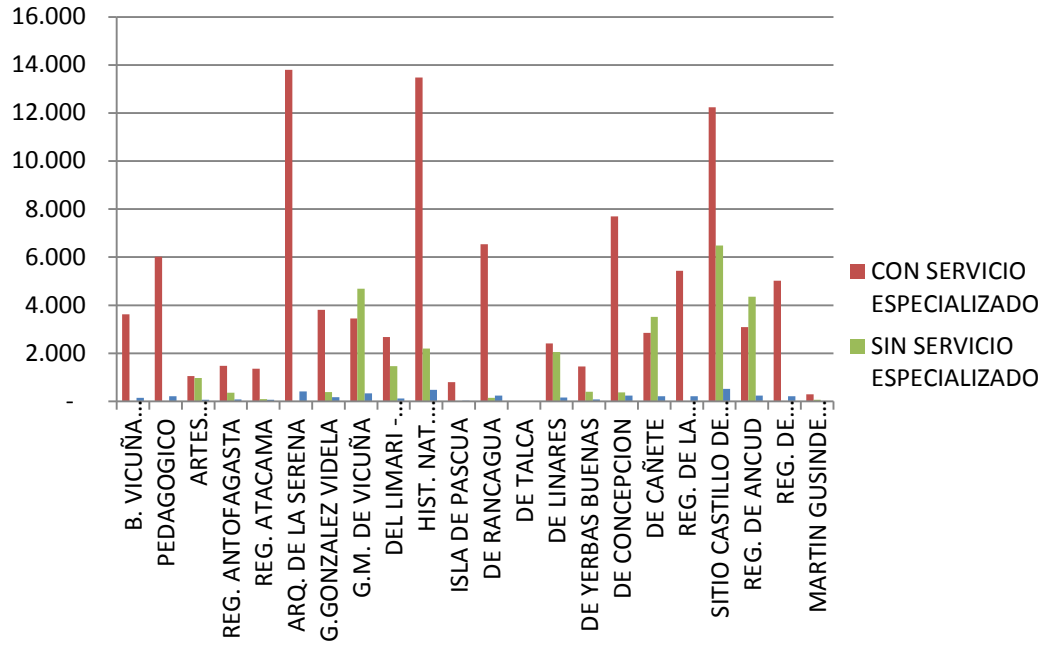
MUSEO	CON SERVICIO ESPECIALIZADO	SIN SERVICIO ESPECIALIZADO	TOTAL
B. VICUÑA MACKENNA	3.616	-	<b>3.616</b>
PEDAGOGICO	6.019	-	<b>6.019</b>
ARTES DECORATIVAS	1.052	973	<b>2.025</b>
REG. ANTOFAGASTA	1.483	364	<b>1.847</b>
REG. ATACAMA	1.359	88	<b>1.447</b>
ARQ. DE LA SERENA	13.800	-	<b>13.800</b>
G.GONZALEZ VIDELA	3.803	383	<b>4.186</b>
G.M. DE VICUÑA	3.453	4.685	<b>8.138</b>
DEL LIMARI - OVALLE	2.669	1.466	<b>4.135</b>
HIST. NAT. VALPARAISO	13.474	2.190	<b>15.664</b>
ISLA DE PASCUA	797	-	<b>797</b>
DE RANCAGUA	6.534	151	<b>6.685</b>
DE TALCA	-	-	<b>-</b>
DE LINARES	2.411	2.051	<b>4.462</b>
DE YERBAS BUENAS	1.454	398	<b>1.852</b>
DE CONCEPCION	7.703	376	<b>8.079</b>
DE CAÑETE	2.843	3.518	<b>6.361</b>
REG. DE LA ARAUCANIA	5.432	-	<b>5.432</b>
SITIO CASTILLO DE NIEBLA	12.245	6.491	<b>18.736</b>
REG. DE ANCUD	3.083	4.360	<b>7.443</b>
REG. DE MAGALLANES	5.025	-	<b>5.025</b>
MARTIN GUSINDE P. WILL.	293	67	<b>360</b>
<b>TOTAL</b>	<b>98.548</b>	<b>27.561</b>	<b>126.109</b>



El 78% de los usuarios colectivos reciben servicios especializados que entregan los museos.

En algunos casos, hay delegaciones que no solicitan o requieren servicios especializados.

## Usuarios según Museos y tipo de servicios



## USUARIOS COLECTIVOS SEGÚN TIPO DE SERVICIO OTORGADO

MUSEOS	Charla introductoria	Visita guiada con material didáctico	Visita guiada sin material didáctico	Taller	Clase en materia específica	Otra	Sala didáctica o animación
B. VICUÑA MACKENNA	1.176	2.211	773	2.161	608	300	58
PEDAGOGICO	5.978	2.091	3.887	1.052	625	48	-
ARTES DECORATIVAS	299	712	884	-	-	71	706
REG. ANTOFAGASTA	11	11	22	-	-	-	-
REG. ATACAMA	-	-	697	-	-	-	-
ARQ. DE LA SERENA	10.321	-	32	-	1.858	-	-
G.GONZALEZ VIDELA	2.315	91	247	-	584	-	174
G.M. DE VICUÑA	165	137	3.179	-	-	-	-
DEL LIMARI - OVALLE	2.282	2.287	57	-	246	246	-
HIST. NAT. VALPARAISO	13.555	3.174	6.789	714	121	19	8.178
ISLA DE PASCUA	731	430	46	167	45	-	575
DE RANCAGUA	1.222	1.358	3.926	532	24	-	81
DE TALCA	-	-	-	-	-	-	-
DE LINARES	89	-	2.391	-	-	-	-
DE YERBAS BUENAS	367	121	1.193	-	29	-	13
DE CONCEPCION	5.298	-	5.298	-	-	-	-
DE CAÑETE	2.353	419	2.772	-	674	-	723
REG. DE LA ARAUCANIA	251	1.556	3.755	270	-	-	121
SITIO CASTILLO DE NIEBLA	17.636	7.707	4.310	-	94	22	-
REG. DE ANCUD	358	100	2.424	-	-	-	952
REG. DE MAGALLANES	4.804	572	3.245	-	978	125	54
MARTIN GUSINDE P. WILL.	91	84	143	-	1	44	49
<b>TOTAL</b>	<b>69.302</b>	<b>23.061</b>	<b>46.070</b>	<b>4.896</b>	<b>5.887</b>	<b>875</b>	<b>11.684</b>

El servicio de charla introductoria, que se da normalmente al ingreso de las delegaciones, y **visita guiada** son los más otorgados por los museos y requeridos por las delegaciones, los que representan el 70,3% y el 70,1%, respectivamente. Cabe señalar que, en total, los usuarios con visitas guiadas suman 69.131, ya que ellas se separan, con servicio que tiene material didáctico (23,4%) o sin material educativo (46,7%).

Cabe señalar que una misma delegación puede recibir más de un servicio en cada visita, es decir, puede tener charla introductoria y también se le realiza visita guiada.

